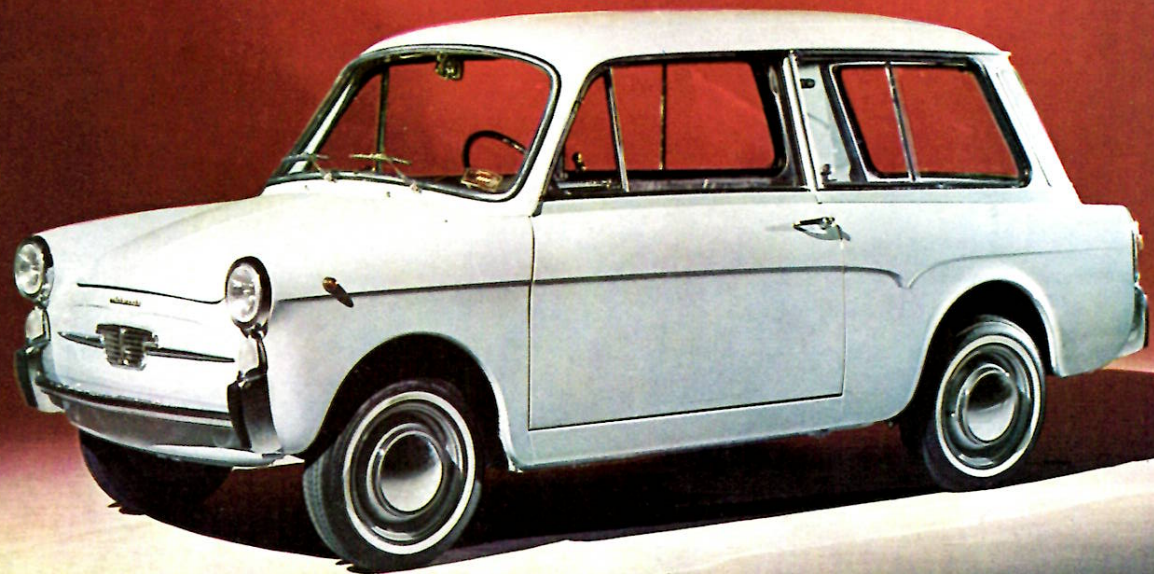


bianchina
panoramica



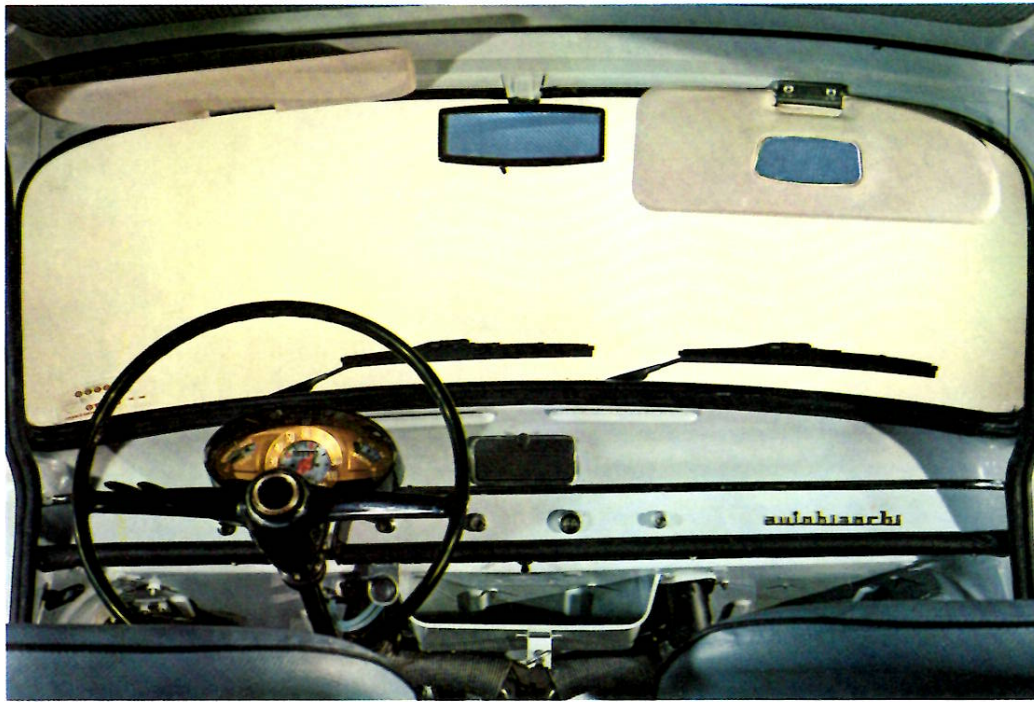
autobianchi

Plus rapide, plus nerveuse, plus jolie la Bianchina Panoramica □ □

Les importantes améliorations apportées au moteur et le plus grand confort de l'habitacle font de la Bianchina Panoramica une voiture idéale pour les déplacements rapides en ville, pour les week-ends, les voyages, les promenades, les vacances et le travail. Pour l'agrément de votre conduite, la Bianchina Panoramica vous offre quatre places confortables, beaucoup de bagages, une ligne simple et élégante, une excellente maniabilité, un moteur jeune et brillant, une grande visibilité, une consommation très faible, une parfaite tenue de route □ □ □ □ □ □ □ □ □ □ □ □ □ □ □ □



PANORAMICA TOIT OUVRANT

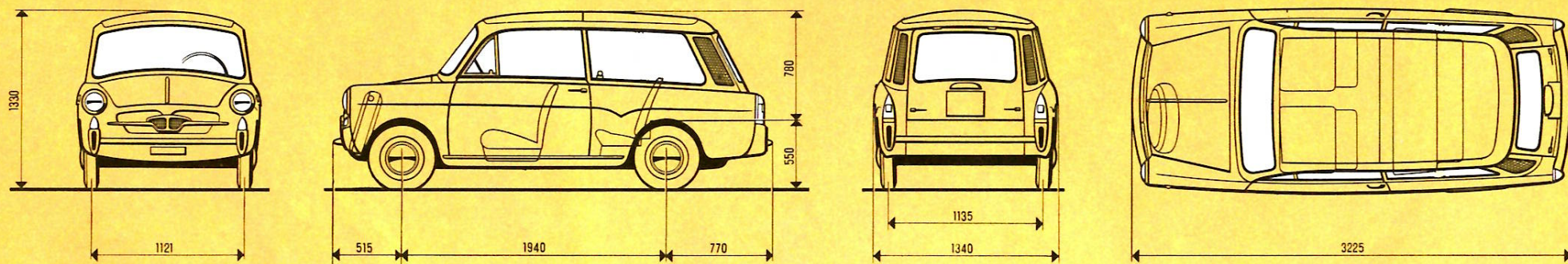


La Bianchina Panoramica: un souci d'élégance et un plus grand confort. Tableau de bord avec bordure rembourrée □ □ □ instruments plus complets et rationnellement groupés - pare-soleil du passager avec miroir de courtoisie □ □ □ glaces latérales arrière coulissantes □ □ □ encadrement glaces avant en acier inoxydable - encadrement glaces arrière en métal chromé □ □ □ balais de l'essuie-glaces en acier inoxydable poli. La Bianchina Panoramica peut être livrée avec toit ouvrant, sur demande. □ □ □ □ □ □ □ □ □ □ □ □





PANDAMICA STANDARD



CARROSSERIE AUTOPORTEUSE: longueur maximum 3225 mm. - largeur maximum 1340 mm. - empattement 1940 mm. - voie avant 1121 mm. - voie arrière 1135 mm. ☐ ☐ **MOTEUR:** à l'arrière et à plat suspendu par deux tampons élastiques amortisseurs et un bras oscillant - 4 temps - 2 cylindres - cylindrée 499,5 cm³ - alésage 67,4 mm. - course 70 mm. - puissance maximum 22 CV (SAE) - Refroidissement par air avec ventilateur axial. ☐ ☐ **EMBRAYAGE:** monodisque à sec avec ressort à disque et butée à billes. **BOITE DES VITESSES ET DIFFERENTIEL:** en un seul bloc - quatre vitesses et marche arrière - rapport du couple conique de réduction: 8/41. ☐ ☐ **FREINS:** frein principal hydraulique à tambour sur les 4 roues - frein à main de parcage et de secours agissant sur les roues arrière par commande mécanique. ☐ ☐ **SUSPENSIONS:** suspension avant par roues indépendantes, ressort à lames transversal et amortisseurs hydrauliques-téléscopiques - suspension arrière par roues indépendantes, ressorts hélicoïdaux et amortisseurs hydrauliques-téléscopiques. ☐ ☐ **ROUES:** à disque avec jantes 3½ x 12". Pneus Pirelli du type 125 x 12 - 6 p. r. ☐ ☐ **RESERVOIR A ESSENCE:** contenance 22 litres. ☐ ☐ **EQUIPEMENT ELECTRIQUE:** 12 V - batterie 32 Ah. ☐ ☐ **CHAUFFAGE:** à air chaud, avec aérateurs amenant l'air dans la voiture et contre le pare-brise. ☐ ☐ **LAVE-GLACE:** à jet avec commande manuelle. ☐ ☐ **VITESSE:** plus de 95 km/h. ☐ ☐ ☐ ☐ ☐ ☐

AUTOBIANCHI - SIÈGE ET DIRECTION COMMERCIALE: VIA FABIO FILZI, 24 - MILAN - USINES A DESIO (MILAN)